

CPJ / CPJ-2S

±10V / 0-10V / 4-20mA

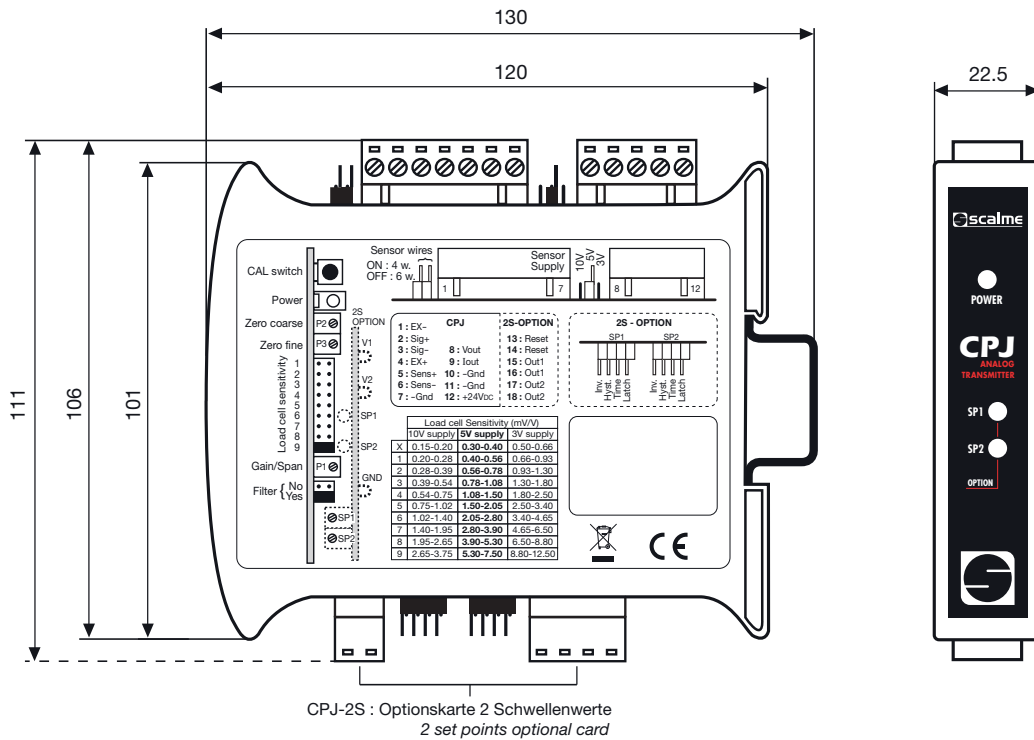


- Bereit bis zu 4 DMS-Wägezellen auf (350 Ω).
- Wägezelle mit 4 oder 6 Drähten
- Spannungsausgang (±10VDC oder 0-10VDC)
- Stromausgang (4-20mA)
- Eichsignal pro Shunt
- 2 Grenzwerte auf Relais optional (Version CPJ 2S)
- *The CPJ is able to run up to 4 strain gauge load cells (350 Ω)*
- *4 or 6 wire load cells*
- *Voltage output (±10 VDC or 0-10 VDC) and current output (4-20 mA)*
- *Shunt calibration signal*
- *2 set points on relays optional (version CPJ 2S)*



*Nur Version DIN-Schiene - Only DIN Rail Version

CPJ / CPJ2S: *Version DIN-Schiene - Din Rail Version



Alle Abmessungen in mm. Die angegebenen Abmessungen und technischen Daten sind unverändert. Technische Zeichnungen auf Anfrage erhältlich.
All dimensions in mm. Dimensions and specifications do not constitute any liability whatsoever. Technical drawings are available on request.



Kartenversion
- Board Version

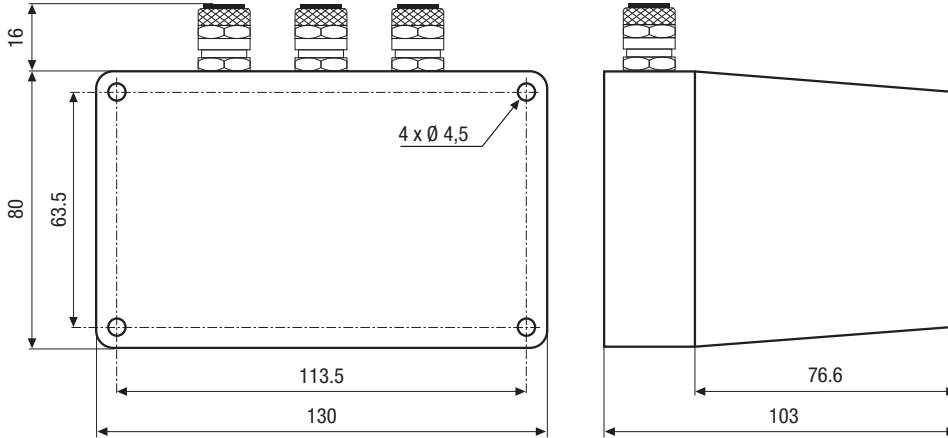


IP65-Gehäuse-Version
- IP65 Housing Version

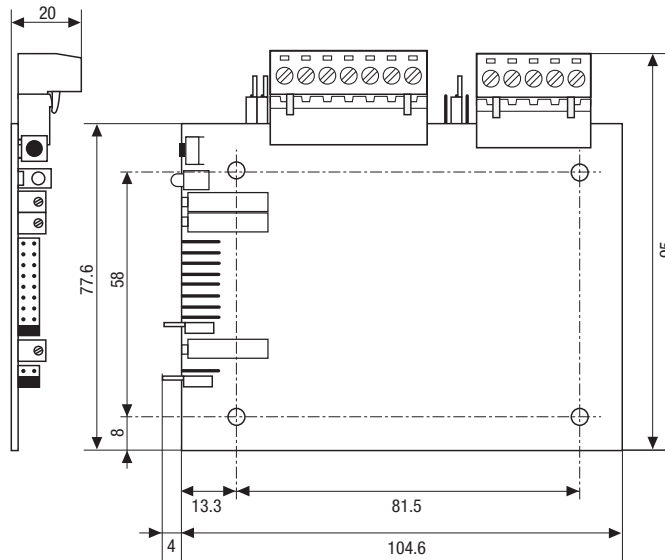
CPJ / CPJ-2S

±10V / 0-10V / 4-20mA

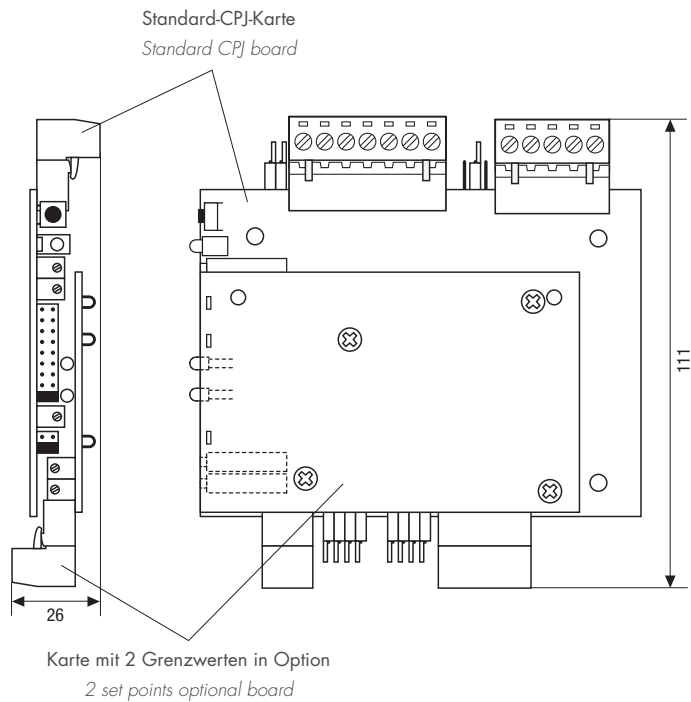
IP65-Gehäuse-Version - IP65 Housing Version
 Nicht in der CPJ2S-Version verfügbar - Not available on CPJ2S version



CPJ-Kartenversion - CPJ board version



CPJ2S-Kartenversion - CPJ2S board version

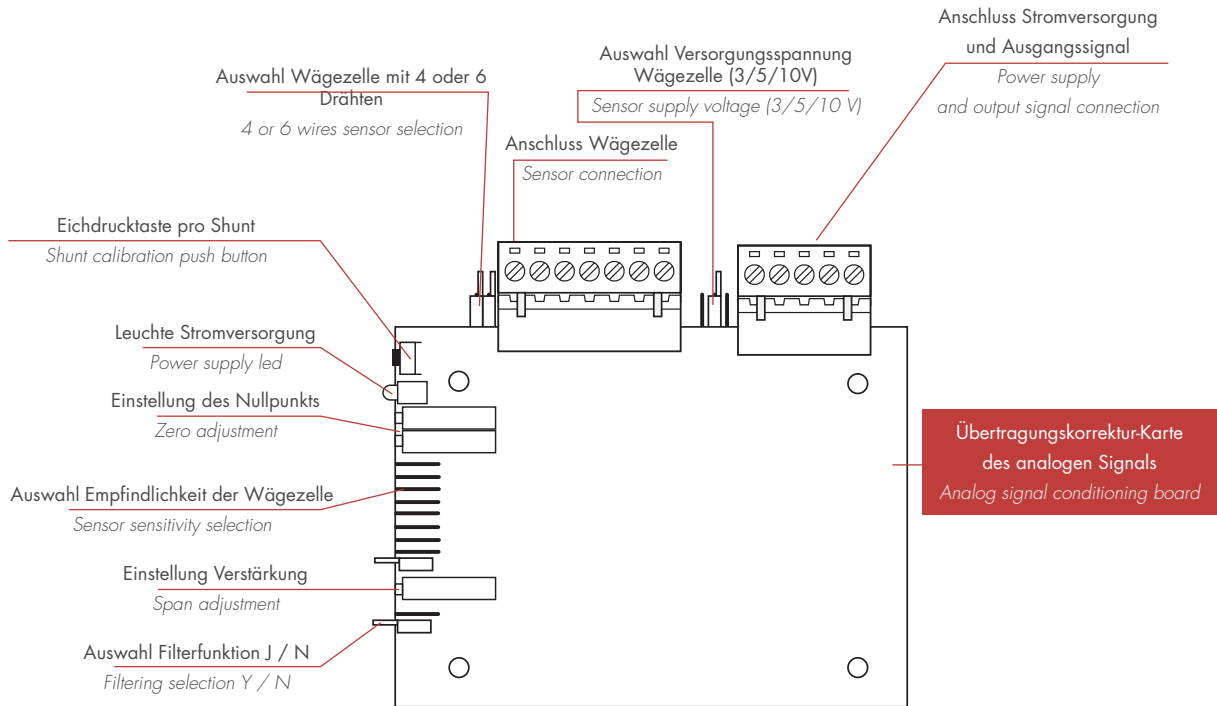


All dimensions in mm. Die angegebenen Abmessungen und technischen Daten sind unverbindlich. Technische Zeichnungen auf Anfrage erhältlich.
 All dimensions in mm. Dimensions and specifications are not constitute any liability. Drawings are available on request.

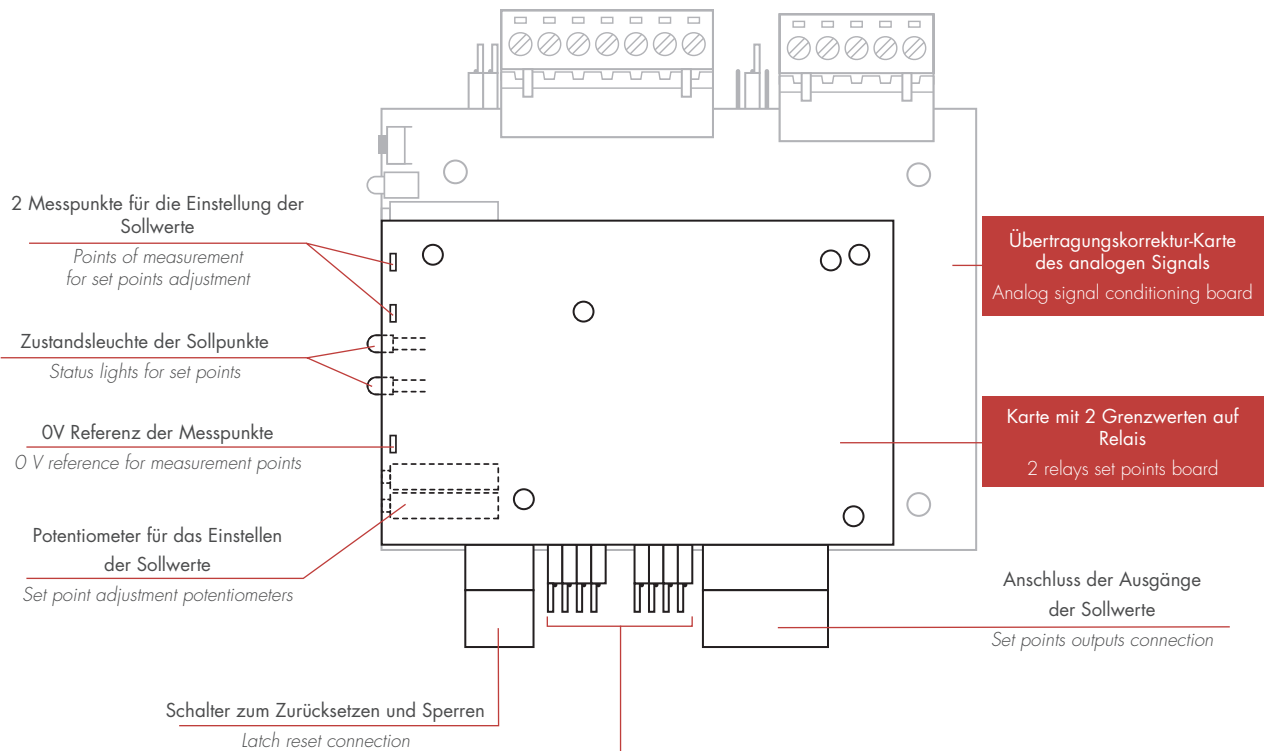
CPJ / CPJ-2S

±10V / 0-10V / 4-20mA

CPJ: Anschluss und Einstellung - CPJ wiring and setting



CPJ2S: Anschluss und Einstellung - CPJ2S wiring and setting



Konfigurierung der Sollwerte:

- Positive / negative Logik
- Hysterese 0,2/1,1%
- Haltezeit 5/600ms
- Sperrfunktion J / N

Set points setting:

- Relay Normally Open / Close
- Hysteresis 0.2 / 1.1 %
- Relay Holding time 5 / 600 ms
- Latch fonction Y / N

CPJ / CPJ-2S

±10V / 0-10V / 4-20mA

CPJ: technische Daten - CPJ Specifications

Stromversorgung	Power supply	24 ±4	VDC
Genauigkeitsklasse	Accuracy class	00:05	%
Temperaturkoeffizient Nullpunkt	Temperature effect on zero	≤ 0,035	%F.S. * /°C
Temperaturkoeffizient Verstärkung	Temperature effect on span	≤ 0,02	%/°C
Betriebstemperaturbereich	Operating temperature range	0 ... +70	°C
Stromversorgung Wägezelle (mit Jumper zuschaltbar)	Load cell input voltage (engaged with jumper)	3, 5, 10	VDC
Min. Impedanz Wägezelle:	Min. load cell impedance:		
Stromv. Wägezelle 3/5V	excit. 3/5V	80	Ω
Stromv. 10V	Erreg. 10 V	160	Ω
Einstellung der Verstärkung	Span adjustment	00:15 ... 12	mV/V
Max. Verbrauch CPJ / CPJ2S	Max supply current CPJ / CPJ2S	120 / 170	mA
Spannungsausgang	Voltage output	±10, 0-10	V
Stromausgang	Current output	4-20	mA
Lastimpedance an Spannungsausgang	Load impedance for voltage output	≥ 2000	Ω
Lastimpedance an Stromausgang	Load impedance for current output	≤ 500	Ω
Kapazitive Last am Ausgang	Capacitive load on the output	≤ 1	nF
Filter (mit Jumper zuschaltbar) Tiefpass (-3dB)	Filtering (engaged with jumper) low pass (-3dB)	10	Hz
Bandbreite	Bandwidth	≤ 20	kHz

CPJ2S: technische Daten Sollwerte - CPJ2S Set points Specifications

ALLGEMEIN	GENERAL		
Anzahl der Sollwerte:	Number of set points	2	
Einstellung	Adjustment	2 Potentiometer	2 potentiometers
Einstellbare Funktionsrichtung	Selectable functioning direction	Ja - Yes	
Hysterese	Hysteresis	1.1 / 0.2	% F.S. *
Haltezeit	Holding time	5 / 600	ms
Relais-Sperrfunktion	Latch function	Ja - Yes	
Antwortzeit	Response time	7	ms
ALLGEMEIN	GENERAL		
Relais	Relay		
Typ	Technology	Statisch und durch Optokoppler isoliert	Photorelays
Max. Stromstärke bei 40°C	On-state current max. at 40°C	0.4	A
Max. Spannung im geöffneten Zustand	Off-state voltage	55	V
Durchlasswiderstand	On-state resistance	2	Ω
Isolationsspannung	Isolation voltage	2.500	Vrms

* F.S. : Voller Maßstab- Full scale

Optionen - Options

Eingang Potentiometer	Input for potentiometer	
Personalisierter Filter	Customized filtering	0,5...450
Stromversorgung 12VDC**	Power supply 12 VDC**	

** Spannungsausgang begrenzt auf ±5, 0-5V - Output voltage limited to ±5, 0-5 V



SCAIME SAS Hauptsitz: Technosite Altéa - 294, Rue Georges Charpak - 74100 JUVIGNY - FRANCE
VERBINDUNGSBÜRO DEUTSCHLAND: KARNAPER STRASSE 41 - 40723 HILDEN
Tél. : +49 (0) 2103 978 64 64 - intsales@scaime.com - www.scaime.com

Alle Dokumente sind auf der Webseite verfügbar

